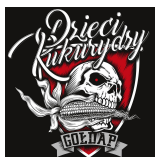




Nadleśnictwo Gołdap



CENTRUM DRUKU I REKLAMY

KOMUNIKAT TECHNICZNY

I OTWARTYCH MISTRZOSTW GOŁDAPI W BIEGU NA ORIENTACJĘ MISTRZOSTWA WARMII I MAZUR (BIEG ŚREDNIODYSTANSOWY)

II Runda MISTRZOSTW WARMII i MAZUR W BIEGU NA ORIENTACJĘ

PUCHAR DOWÓDCY 15 PUŁKU PRZECIWLOTNICZEGO (KATEGORIA SŁUŻBY MUNDUROWE)

Las Kumiecie, sobota 21.04.2018r.

Organizator:

15. Gołdapski Pułk Przeciwlotniczy

Współorganizatorzy:

Burmistrz Miasta Gołdap;
Ośrodek Sportu i Rekreacji Gołdap;
Nadleśnictwo Gołdap;
Warmińsko-Mazurski Okręgowy Związek Sportowy;
Eko Gryf Elbląg;
Dzieci Kukurydzy Gołdap.

Sponsorzy:

Dowódca 15.pplot;
Burmistrz Miasta Gołdap;
IRYD sp. z o.o.;
Nadleśnictwo Gołdap;
Art.-Press. Centrum druku i reklamy;
Piękna Góra Rudziewicz.

Patronat medialny:

Radio 5;
Gołdap.info.

Kierownictwo zawodów:

Kierownik Zawodów – Krzysztof Świętoń
Kierownik Techniczny – Krzysztof Banach
Sędzia Główny – Jan Szepelak
Sędzia Startu – Bolesław Czechowski
Biuro Obliczeniowe – Kazimierz Szulżycki
Budowniczy Tras – Kazimierz Szulżycki

Centrum zawodów

Termin: 21 kwiecień 2018 r. /sobota / - bieg średniodystansowy

Miejsce– w rejonie leśniczówki Leśnictwa Kumiecie.

współrzędne centrum dwa dni : (N: 54° 19' 25" E: 22° 18' 47")

Sekretariat:

21.04. (Sobota) - Centrum zawodów, czynny od godz. 08.15 – 10.20

Start:

21.04. (Sobota)

Godz. "00" - 11:00 – dojdzie do startu ok.300 m wyznakowane wstążkami koloru niebieskiego

Start trójkąt na mapie. Pobieranie map w boksie startowym na sygnał startu.

Meta:

Znajduje się. w rejonie centrum zawodów.

Mapa:

„Las Kumiecie” aktualność maj 2017 skala 1:10000 e- 2,5 m, Teren bardzo urozmaicony o różnej przebieżności, drożnia dobrze rozwinięta. Różnorodność form rzeźby terenu.

Trasy kategorii:

- K/M10N (rocznik 2008 i młodsi) – oznakowana wstążkami pomarańczowymi

- 10 R dziecko z opiekunem do lat 10

- OPEN – kategoria początkujących, bez klasyfikacji – bez ograniczeń wiekowych

Zawodnicy w kat. popularyzacyjnych startują w dowolnej minucie pomiędzy 00 - 30

Parkingi:

- parking - w rejonie centrum zawodów i wzdłuż ulicy świerkowej

- ściśle stosować się do poleceń parkingowych (będą w kamizelkach odblaskowych),
stosowanie się do ich poleceń ułatwi parkowanie a potem opuszczenie parkingu.

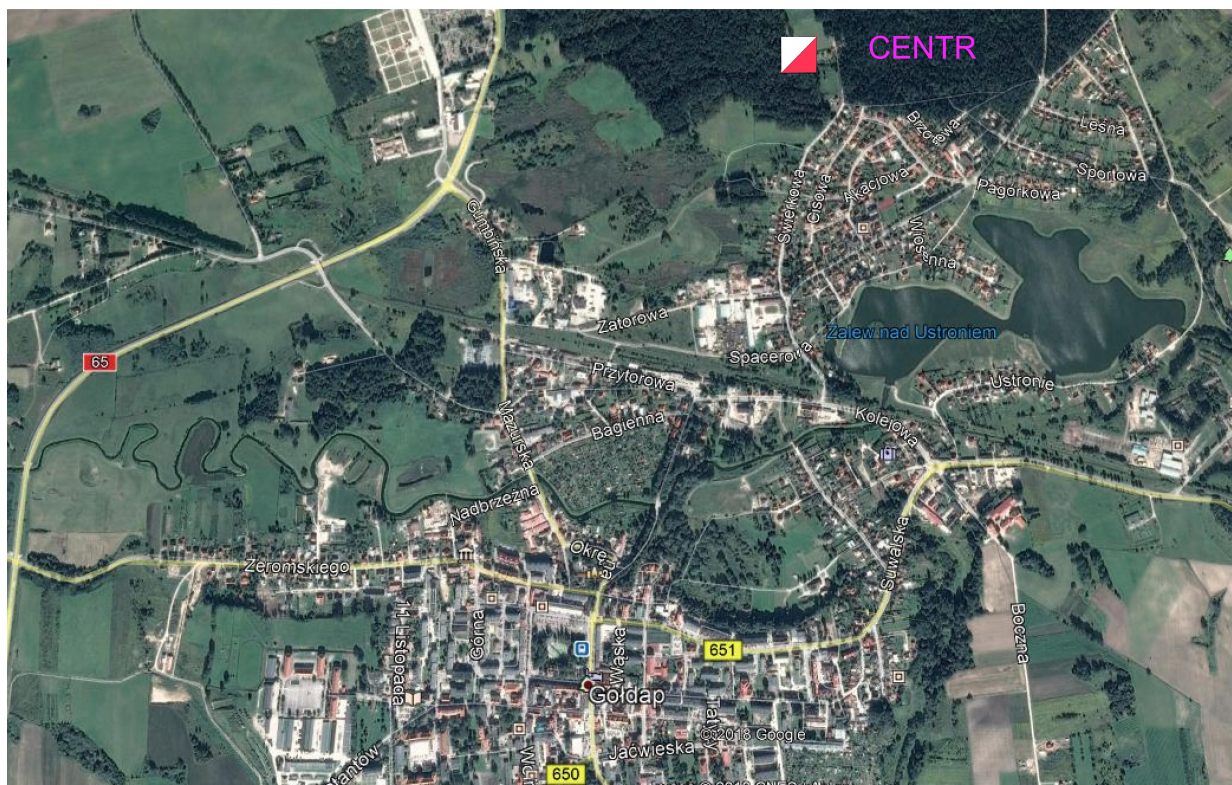
Mapy:

foliowane

Opisy punktów kontrolnych:

Na mapach. Dodatkowo możliwość pobrania opisów na starcie.

Plan dojazdu



UWAGA!!!

ZAKAZ WJAZDU POJAZDÓW DO LASU.

OBOWIĄZUJE ZAKAZ UŻYWANIA OTWARTEGO OGNIA W KOMPLEKSIE LEŚNYM.

**KATEGORYCZNIE ZABRONIONE JEST CHODZENIE PO OBIEKTACH I URZĄDZENIACH
DAWNYCH UMOCNIEŃ I BUNKRÓW.**

WCZASIE PKONYWANIA TRASY W ICH REJONIE ZACHOWAĆ SZCZEGULNĄ OSTROŻNOŚĆ.

Zgłoszenia:

Zgłoszenia zawierające: imię i nazwisko, datę urodzenia, kategorię wiekową, nazwę klubu lub szkoły, numer licencji PZOS (w przypadku posiadania) i nr chipa (w przypadku posiadania) należy przesłać w nieprzekraczalnym terminie **do dnia 15.04.2018r. (niedziela)** na adres swfis15pplot@gmail.com lub poprzez formularz zgłoszeniowy dostępny na stronie <http://osirgoldap.pl>

Prosimy o dotrzymanie terminu zgłoszeń, ponieważ mapy będą drukowane wraz z trasami

Dodatkowe informacje:

Kierownik zawodów – Krzysztof Świętoń, Tel. 609606990 lub 727013560

PARAMETRY TRAS

21.09.2018 Las Kumiecie (średni)

	K 10	K 12	K 14	K 16	K 18	K 20	K 21	K 35/40	K 45/50	K 55/60+
Dł. trasy (km)	1,6	1,7	2,4	2,8	3,9	3,9	5,1	4,3	3,7	2,8
Liczba PK	8	8	10	14	18	18	20	18	16	13

	K/M 10 N	RODZ	OPEN
Dł. trasy (km)	1,3 /2,5	2,1	2,4
Liczba PK	6	13	14

	M 10	M 12	M 14	M 16	M 18	M 20	M 21	M 35/40	M45/50	M55/60
Dł. trasy (km)	1,6	1,9	2,4	3,1	4,7	4,7	5,4	4,8	4,5	3,2
Liczba PK	8	8	12	14	32	32	22	19	15	13

	M65/70	M75+
Dł. trasy (km)	2,8	2,1
Liczba PK	13	10

KATEGORIE DODATKOWE

	K SM	M SM
Dł. trasy (km)	2,8	3,1
Liczba PK	14	14

UWAGA!!!

Zmiana w nazwie kategorii służb mundurowych

K SM - kobiety służby mundurowe

M SM - mężczyźni służby mundurowe